

## Anleitung: Bonding-Extensions / Cold-Fusion Methode



### Schritt 1

Unterteilen Sie das Eigenhaar waagrecht um den Kopf in einer geraden Linie.

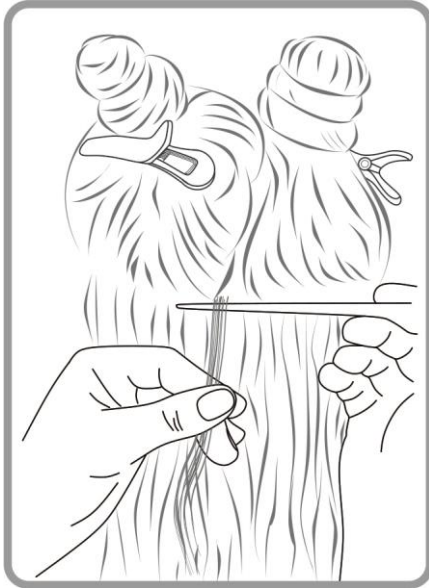
Beginnen Sie in den unteren Passès und stecken die übrigen Haare nach oben.



### Schritt 2

Nehmen Sie sich die Bondingsträhne zur Hand.

Das Bonding kann nach Wunsch noch etwas gekürzt werden.



### Schritt 3

Separieren Sie mit einem Stielkamm oder den Fingern eine dünne Strähne vom Eigenhaar.

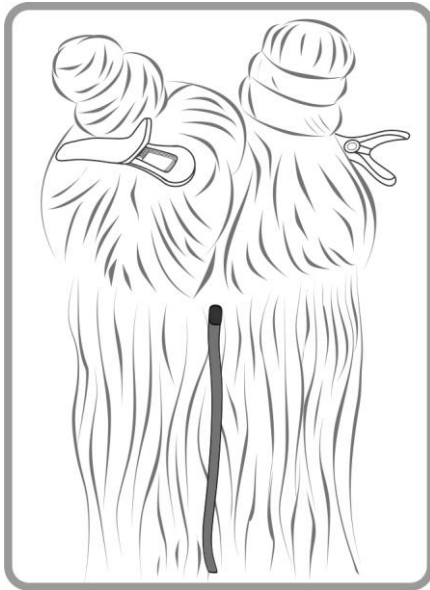
Bitte beachten Sie, dass diese nur so dick wie die anzubringende Bondingsträhne sein sollte.



### Schritt 4

Um die beiden Strähnen miteinander zu verbinden können Sie das Ultraschallgerät verwenden.

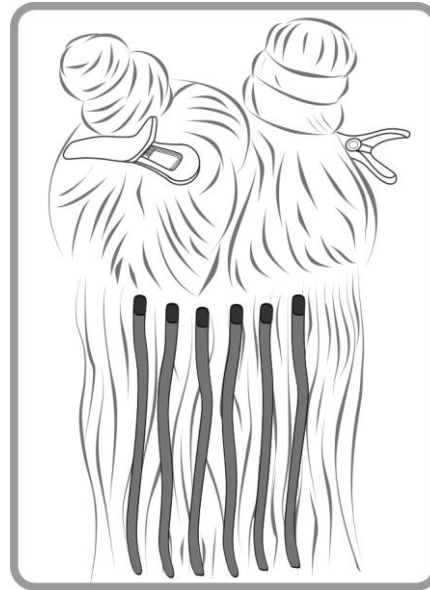
Schmelzen Sie das Keratinbonding für wenige Sekunden bis es weich genug ist und die Haare ummantelt hat.



#### Schritt 5

Kontrollieren Sie anschließend den Fall der Strähne.

Sie sollte natürlich nach unten fallen und das Bonding flach ohne Spannung am Kopf anliegen.



#### Schritt 6

Setzen Sie mit diesem Verfahren auch die nächsten Strähnen direkt nebeneinander in Reihe ein.

Ist eine Reihe fertig, teilen Sie ca. 1 cm weiter oben wieder eine gerade Linie ab, damit noch Eigenhaar zwischen den Bondings liegt.

Arbeiten Sie wenn möglich versetzt zu der unteren Reihe um ein lückenloses Ergebnis zu erzielen.

## Sie haben noch Fragen?

Sollten Sie noch offene Fragen zu unseren Produkte oder der korrekten Anwendung haben schauen Sie auf unserer Seite unter: [www.friseur-online.de](http://www.friseur-online.de) oder schreiben Sie an [info@hairfect.de](mailto:info@hairfect.de).

Alternativ erreichen Sie uns von Mo – Fr von 9:00 – 17:00 Uhr unter 0731 / 14 66 02 40 oder über unseren Live-Chat.